

A woman with long brown hair and glasses is presenting in a meeting. She is wearing a white lace-trimmed top and blue jeans. She is holding a blue marker in her right hand and gesturing with her left hand towards a whiteboard. The whiteboard has some handwritten text and diagrams, including the word "STRATEGIE" at the top, "POTENTIAL CUSTOMER" in a box, and "DIVERSIFICATION" at the bottom. There are also some arrows and other words like "NUMBER" and "PACKAGE" visible. The background is slightly blurred, showing other people in the room.

À VOS CÔTÉS
DANS LES MOMENTS
QUI COMPTENT

RAPPORT
D'ACTIVITÉ
2016



**L'EXPANSION D'UN
BANCASSUREUR
SOLIDE
ET INNOVANT**





Société Générale Insurance est au cœur de la stratégie de développement du groupe Société Générale, en synergie avec tous les métiers de banque de détail, de banque privée et de services financiers, en France et à l'international.

Société Générale Insurance poursuit également l'ouverture de son modèle de distribution par le développement d'accords de partenariat avec des acteurs extérieurs au Groupe.

11,5 Md€

Chiffre d'affaires

104 Md€

Provisions techniques

38,4%

Coefficient d'exploitation

368 M€

Résultat*

A-

Rating Standard & Poor's

22 M

Contrats gérés

12

Pays

2 400

Collaborateurs

* Contribution au résultat net part du groupe Société Générale

LE MOMENT OPPORTUN POUR CHANGER DE DIMENSION

Une année 2016 caractérisée par des résultats financiers records et une accélération de l'évolution de notre business mix.

En 2016, Société Générale Insurance a poursuivi sa dynamique de croissance sur l'ensemble de ses segments d'activité. En assurance vie épargne, les encours ont progressé de 4 % par rapport à 2015 pour atteindre 98 milliards d'euros. Dans un environnement de taux bas, le chiffre d'affaires s'est stabilisé à 10,1 milliards d'euros. L'année a été marquée par une nette réorientation de la collecte vers les unités de compte, qui représentent 28 % (+5 pts) de la collecte brute et 99 % de la collecte nette globale à fin 2016.

En protection, qui regroupe la prévoyance et l'assurance dommages, le chiffre d'affaires a progressé de 10 %* à 1,4 milliard d'euros. En France, Société Générale Insurance a renforcé ses positions sur le marché de l'assurance dommages avec une progression des primes quatre fois supérieure à celle du marché en assurance automobile et en multirisques habitation. Les activités à l'international ont pleinement joué leur rôle d'accélérateur de croissance grâce à une vive progression des primes : +17 %* en prévoyance et +20 %* en assurance dommages.

Les résultats financiers de Société Générale Insurance ont à nouveau enregistré une forte hausse.

- Le produit net bancaire (PNB) a progressé de 7 %* à 883 millions d'euros.
- La contribution du métier Assurances au résultat du groupe Société Générale a atteint 368 millions d'euros, en hausse de +10 %*.
- Le coefficient d'exploitation s'est amélioré de 1,2 point à 38,4 %.

Grâce à ces performances records, le métier Assurances du Groupe a significativement augmenté ses réserves financières pour les porter à 4,1 % des encours en euros au global et à 4,4 % des encours en euros pour Sogécap en France (+0,7 pt).

Un début d'année 2017 marqué par l'acquisition d'Antarius, des perspectives de croissance forte et un ambitieux projet de transformation.

Au 1^{er} avril 2017, Sogécap est devenue actionnaire majoritaire d'Antarius, la compagnie d'assurance de personnes dédiée au réseau du Crédit du Nord. Cette acquisition est une étape clé dans la stratégie de consolidation du modèle de bancassurance intégrée du groupe Société Générale.

Avec Antarius, les encours d'assurance vie épargne de Société Générale Insurance franchissent le seuil des 110 milliards d'euros et le chiffre d'affaires en assurance vie épargne progresse de 24 % en France. La reprise de la gestion financière et administrative d'Antarius permet le développement de synergies importantes avec Crédit du Nord et offre un potentiel de croissance forte en assurance vie épargne et en protection.

* Variation à périmètre et change constants.

“
**UNE ORGANISATION
CENTRÉE SUR
LA SATISFACTION CLIENTS**
”

Au-delà de la croissance régulière de nos résultats et du succès de notre modèle de bancassurance intégrée, la transformation profonde et durable de notre environnement avec l'apparition de nouvelles technologies, de nouveaux usages et de nouvelles méthodes de travail nous offre l'opportunité de réinventer notre métier auprès de nos distributeurs historiques mais également d'explorer de nouveaux territoires et de conquérir de nouveaux marchés.

Notre nouvelle organisation, alignée sur l'objectif commun de servir et satisfaire tous nos clients, est tournée vers l'innovation, l'expertise technologique et l'utilisation optimale des données. Elle nous permet de tirer profit de notre intelligence collective, nous rend plus agiles et plus flexibles pour devancer les évolutions rapides de notre environnement.

Cette nouvelle organisation est au service de notre ambition collective : devenir l'assureur préféré de nos clients et le partenaire de référence de nos distributeurs.

Philippe Perret,
Directeur général
de Société Générale Insurance



COMITÉ EXÉCUTIF DE SOCIÉTÉ GÉNÉRALE INSURANCE



Laurent Dunet
Développement
Bancassurance France

Mai Nguyen
Finances, Investissements
et Risques

Airy Groscolas
Ressources

Pascal Bied-Charretton
International

Laurent Doubrovine
Développement
Bancassurance France

Marc Duval
Partenariats, Entreprises
et Innovation

Philippe Perret
Directeur général
de Société Générale Insurance

Bruno Gérin-Roze
Ressources Humaines



Daniel Jost
Secrétariat Général

Philippe Bourrin
Directeur Adjoint
Relation Client France

Jean-Manuel Mercier
Relation Client France

CONSEIL D'ADMINISTRATION DE SOGÉCAP

au 1/07/2017

Philippe Perret

Président-Directeur général,
membre du Comité de direction
du groupe Société Générale

Françoise Mercadal-Delasalles

Directrice générale déléguée
du Crédit du Nord, membre
du Comité de direction du groupe
Société Générale

ADMINISTRATEURS

Bernardo Sanchez-Incera

Directeur général délégué
du groupe Société Générale

SG Financial Services Holding représentée par Hervé Audren de Kerdel

Directeur financier délégué
du groupe Société Générale,
membre du Comité de direction
du groupe Société Générale

Laurent Goutard

Directeur de la Banque de détail
Société Générale en France,
membre du Comité exécutif
du groupe Société Générale

Corinne Bulet

Directeur des Assurances
du groupe Société Générale

Didier Hauguel

Co-directeur de la Banque
et Services Financiers
Internationaux, membre
du Comité exécutif du groupe
Société Générale

Mai Nguyen

Directeur général adjoint,
Finances, Investissements
et Risques

Diony Lebot

Directrice des Risques du Groupe,
membre du Comité exécutif
du groupe Société Générale

Benoit Ottenwaelter

COMMISSAIRES AUX COMPTES TITULAIRES

Marie Cheval

Directrice générale
de Boursorama, membre
du Comité de direction
du groupe Société Générale

Deloitte & Associés

Ernst & Young Audit

COMMISSAIRES AUX COMPTES SUPPLÉMENTS

Patrick Folléa

Directeur délégué de Société
Générale Private Banking et
Directeur de Société Générale
Private Banking France, membre
du Comité de direction du groupe
Société Générale

BEAS

Picardie & Associés

GOUVERNANCE

COMITÉ DE DIRECTION DE SOCIÉTÉ GÉNÉRALE INSURANCE

au 1/07/2017

Le Comité de direction de Société Générale Insurance comprend les membres du Comex et les directeurs suivants :

PÔLE DÉVELOPPEMENT BANCASSURANCE FRANCE

Thierry Bousquet

Technique Épargne

Laurent Bruno

Technique Dommages et Prévoyance

Jean-Michel Cedelle

Commercial Bancassurance France

Jérôme Leriche

Marketing Bancassurance France

PÔLE PARTENARIATS, ENTREPRISES ET INNOVATION

Valérie Bompard

Innovation et Transformation Digitale

Philippe Da

Retraite Collective

Alban Lavril et Alexandre Rispal

Moonshot-Internet

Yann Louarn

Prévoyance Collective et Santé

Arnaud Morgant

Partenariats Groupe

Martial Deloncle

Partenariats Automobile au sein de la Direction des Partenariats Groupe

Fabrice Muller

Technique Collective et DataLab

Thibaut Peigney

Partenariats Extérieurs

PÔLE INTERNATIONAL

Cédric Chaux

Marketing et Opérations à l'International

Stéphane Debard

Supervision Régionale

Antoine Derville

Activités de Bancassurance en Afrique subsaharienne

Taufik Lachker

Actuariat et Finances à l'International

Marlène Pradeilles

Supervision Régionale

Frédéric Coin

Italie

Stéphane Corbet

République tchèque

Catherine de la Croix

République tchèque – Développement

Jean Elia

Luxembourg

Thibaut Frémy

Serbie

Arnaud de la Hosseraye

Russie

Jean-François Jaboulay

Bulgarie

Sabine de Lattre

Roumanie

Gaël Loaëc

Maroc

Damien Maréchal

Bulgarie

Gérard Rimpot

Pologne

Frédéric Salaün

Russie – Développement et Projets

Thierry Thibault

Allemagne

Philippe Vial

Maroc – Secrétaire Général

PÔLE RELATION CLIENT FRANCE

Philippe Bourrin

Indemnisation Sinistres Dommages

Rodrigue Leclercq

Relation Client Contrats Dommages

Michel Noury

Gestion et Service Client Vie

Laurent Salanié

Relation Client Vie

PÔLE FINANCES, INVESTISSEMENTS ET RISQUES

Yann Daspet

Budget, Reporting et Corporate Finance

Frédéric Ducreux

Pilotage et ALM Groupe

Isabelle Esteves

Normes, Réglementaire et Consolidation

Valérie Huguet

Comptabilités et Support Groupe

Éric Joseph

Investissements

Alix Migdal

Supervision Actuarielle

Sébastien Simon

Risques

PÔLE RESSOURCES

Hugues Feyrit

Systèmes d'Information

Alexandre Manchet

Organisation et Projets

Janine Moret

Production Informatique

PÔLE RESSOURCES HUMAINES

Andreia de Miranda-Santos

Ressources Humaines à l'International

PÔLE SECRÉTARIAT GÉNÉRAL

Caroline Da Silva

Contrôle Interne et Conformité

Hervé Lascombes

Affaires Juridiques et Fiscales

RATTACHÉS À LA DIRECTION GÉNÉRALE DE SOCIÉTÉ GÉNÉRALE INSURANCE

Valérie Loizillon

Communication, Directrice de Cabinet du Directeur général

Christophe Pautet

Audit Interne

ENTITÉS

EN FRANCE

ASSURANCE DE PERSONNES

SOGECAP

Président-Directeur général
Philippe Perret

Directeur général délégué
Marc Duval

Directeur général adjoint
Mai Nguyen

Directeur général adjoint
Pascal Bied-Charreton



Directeur général
Laurent Doubrovine

Directeur général délégué
Jean-Manuel Mercier



Président-Directeur général
Marc Duval

Directeur général délégué
Thibaut Peigney

ASSURANCE DOMMAGES

SOGESSUR

Directeur général
Laurent Dunet

Directeur général délégué
Philippe Bourrin

INSURTECH (COURTAGE & SERVICES)



Président exécutif
Marc Duval

Directeur général
Alban Lavril

Directeur général
Alexandre Rispal

À L'INTERNATIONAL

ALLEMAGNE

SOCIÉTÉ GÉNÉRALE
INSURANCE ALLEMAGNE

POLOGNE

SOCIÉTÉ GÉNÉRALE
INSURANCE POLOGNE

BULGARIE

SOGELIFE BULGARIA IJSC

RÉPUBLIQUE TCHÈQUE

KOMERCNI POJISTOVNA

CROATIE

SOCIÉTÉ GÉNÉRALE
OSIGURANJE D.D

ROUMANIE

BRD ASIGURARI DE VIATA
BRD FOND DE PENSII SA

ITALIE

SOCIÉTÉ GÉNÉRALE
INSURANCE ITALIE

RUSSIE

SOCIÉTÉ GÉNÉRALE
STRAKHOVANIE ZHIZNI
LLC

SOCIÉTÉ GÉNÉRALE
STRAKHOVANIE CJSC

LUXEMBOURG

SOGELIFE LUXEMBOURG

MAROC

LA MAROCAINE VIE

SERBIE

SOCIÉTÉ GÉNÉRALE
OSIGURANJE A.D.O.



DES POSITIONS FORTES SUR NOS MARCHÉS

6^e assureur vie en France

5^e bancassureur en France

1^{er} assureur vie en République tchèque

3^e assureur vie au Maroc

3^e assureur vie en Roumanie

6^e assureur vie au Luxembourg

ÉPARGNE

ASSURANCE VIE ÉPARGNE

- Assurance vie
- Capitalisation

ÉPARGNE RETRAITE

- Rentes
- Retraite entreprises
- Fonds de pension

UNE OFFRE PRODUITS COMPLÈTE

PROTECTION

PRÉVOYANCE INDIVIDUELLE

- Assurance temporaire décès
- Assurance obsèques
- Assurance dépendance
- Assurance accidents de la vie

ASSURANCE SANTÉ

- Assurance santé individuelle
- Assurance santé collective

ASSURANCE DES EMPRUNTEURS

PRÉVOYANCE COLLECTIVE

ASSURANCE DOMMAGES

- Assurance automobile
- Assurance multirisques habitation
- Assurance multirisques des professionnels

ASSURANCE RISQUES DIVERS

- Assurance protection juridique
- Assurance perte d'emploi
- Assurance des moyens de paiement



DISTRIBUÉE EN SYNERGIES

par les différents métiers
du groupe Société Générale
et des partenaires extérieurs

NOS PARTENAIRES AU SEIN DU GROUPE SOCIÉTÉ GÉNÉRALE EN FRANCE ET À L'INTERNATIONAL

- Les banques de détail
- La banque privée
- Les sociétés de services financiers





à une
CLIENTÈLE
 de particuliers,
 de professionnels
 et d'entreprises

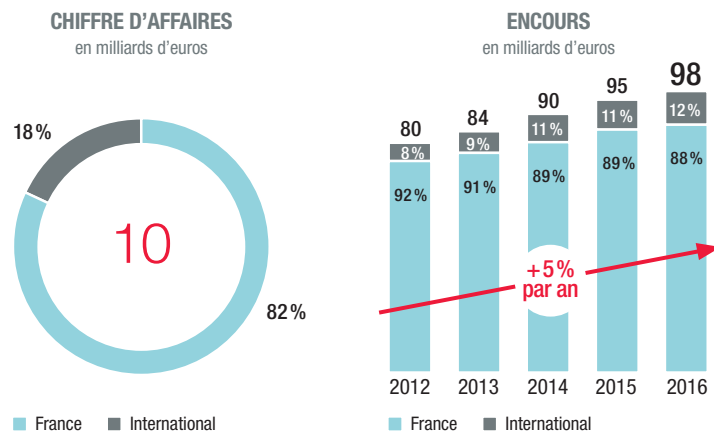
NOS PARTENAIRES EXTÉRIEURS EN FRANCE ET À L'INTERNATIONAL

- Les plateformes et groupements de conseillers en gestion de patrimoine indépendants
- Les banques privées
- Les plateformes Internet
- Les courtiers-grossistes
- Les sociétés de services financiers
- Les courtiers en prêts immobiliers et en assurance des emprunteurs



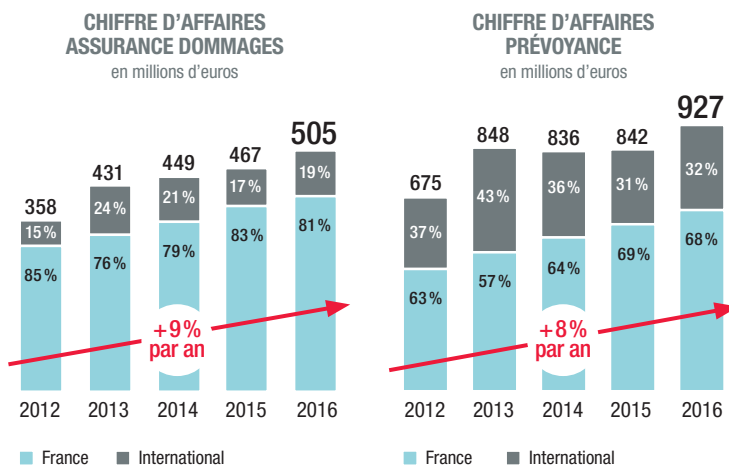
TABLEAU DE BORD FINANCIER

ASSURANCE VIE ÉPARGNE



23%
d'unités de compte dans les encours
d'assurance vie épargne fin 2016

PROTECTION



PROVISIONS TECHNIQUES
en milliards d'euros



CONTRATS GÉRÉS EN ASSURANCE DE PERSONNES ET EN ASSURANCE DOMMAGES
en millions de contrats



CONTRIBUTION AU RÉSULTAT NET PART DU GROUPE SOCIÉTÉ GÉNÉRALE
en millions d'euros

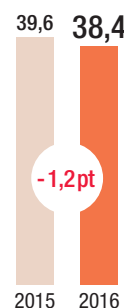


PRODUIT NET BANCAIRE
en millions d'euros

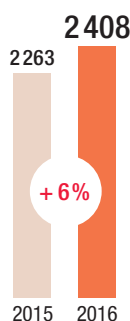


*Variation à périmètre et change constants

COEFFICIENT D'EXPLOITATION
en %



EFFECTIFS



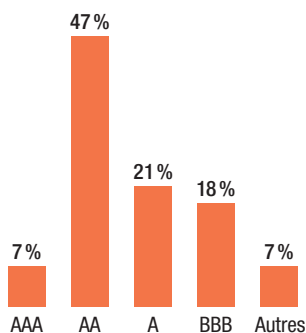
ALLOCATION D'ACTIFS DE SOGÉCAP, HORS UNITÉS DE COMPTE

82 Md€
d'actifs sous gestion

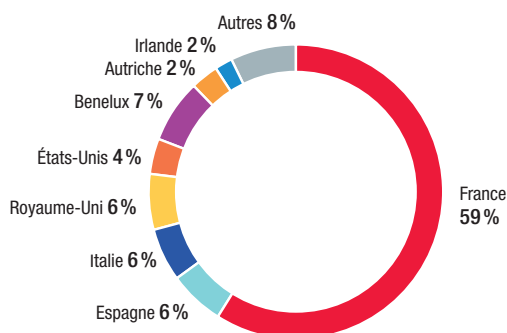
80%
d'actifs obligataires dans
les actifs sous gestion

54%
d'actifs obligataires notés
au moins AA

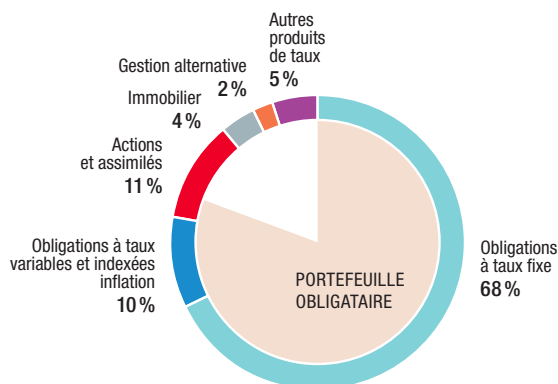
PORTEFEUILLE OBLIGATAIRE
PAR NOTATION



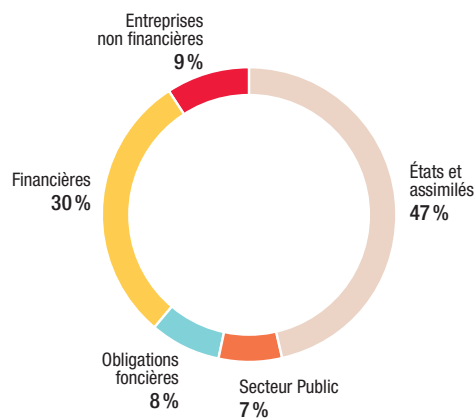
PORTEFEUILLE OBLIGATAIRE
PAR ZONE GÉOGRAPHIQUE



PORTEFEUILLE
PAR TYPE D'ACTIF



PORTEFEUILLE OBLIGATAIRE
PAR TYPE DE CONTREPARTIE





UNE TRANSFORMATION AU SERVICE D'UNE AMBITION DEVENIR L'ASSUREUR PRÉFÉRÉ DE NOS CLIENTS ET LE PARTENAIRE DE RÉFÉRENCE DE NOS DISTRIBUTEURS

Après une année 2016 caractérisée par une forte dynamique de croissance et des résultats financiers records, Société Générale Insurance est engagée dans une stratégie volontariste de transformation de son business mix à laquelle répond l'évolution de son organisation.

Nos ambitions :

- Accélérer notre croissance sur tous nos segments d'activité en optimisant notre dispositif multicanal ;
- Intensifier la transformation de notre business mix et de nos modèles de distribution ;
- Et toujours mieux servir l'ensemble de nos clients.

Des objectifs soutenus par l'innovation, la révolution digitale et la valorisation des données.

TIRER PARTI DE L'ÉLARGISSEMENT DE NOTRE MODÈLE DE BANCASSURANCE INTÉGRÉE

Société Générale Insurance **consolide ses relations avec ses distributeurs historiques**, banques de détail et banques privées du groupe Société Générale, en France et à l'international.

En 2016, **l'offre de protection des personnes a été complétée**, en France, de deux solutions innovantes pour aborder la dépendance, s'adressant tant aux aidants qu'aux seniors. Une offre d'assurance auto a été déployée avec le Crédit du Nord et une assurance habitation a été lancée en République tchèque.

Pour ses partenaires de Banque Privée, Société Générale Insurance s'est attachée à mettre à disposition de **nouvelles solutions en Private Equity, Immobilier et Gestion sous mandat**.

L'acquisition d'Antarius, la compagnie d'assurance dédiée aux activités d'assurance vie épargne et de prévoyance du Crédit du Nord, finalisée en avril 2017, vient renforcer le partenariat et les synergies avec le réseau du Crédit du Nord. **Des ambitions communes fortes** lient Crédit du Nord et Société Générale Insurance.

Enfin, Société Générale Insurance accélère **la transformation digitale de son modèle de bancassurance** et offre à ses clients de nouvelles fonctionnalités numériques et de nouveaux services pour toujours mieux anticiper leurs besoins et attentes.

ACCÉLÉRER LA DIVERSIFICATION DE NOS MODÈLES DE DISTRIBUTION

La diversification du modèle de distribution s'intensifie par le renforcement des synergies au sein du groupe Société Générale, avec notamment le développement d'un nouveau modèle de bancassurance en ligne avec **Boursorama** en assurance protection et l'assurance de flottes automobiles avec **ALD**.

En Allemagne, Société Générale Insurance consolide son partenariat avec **Hanseatic Bank** en mettant à disposition des clients de la banque une plateforme de souscription de produits d'assurance 100 % en ligne, développée par une FinTech.

L'ouverture du modèle se poursuit également grâce au **développement d'accords de partenariat avec des acteurs extérieurs au Groupe**, en tirant parti, notamment, du digital et de l'émergence de nouveaux business model, en France et à l'international.

En France, Société Générale Insurance a renforcé son partenariat avec Primonial et lancé **LINK Vie**, un contrat d'assurance vie épargne 100 % digital s'appuyant sur un business model BtoBtoC innovant. Sur le marché de la protection individuelle, Société Générale Insurance a innové avec **IRIADE Emprunteur**, une assurance des emprunteurs construite en partenariat avec l'AssurTech BPSIS Multinet Services et distribuée par des courtiers de crédit.

Ces expérimentations de nouveaux marchés et nouveaux modes de distribution s'accompagnent de projets d'intrapreneuriat et de la **création d'une Assurtech interne innovante, Moonshot-Internet**.



POUR SUIVRE LA TRANSFORMATION DE NOTRE BUSINESS MIX

En cohérence avec les politiques commerciales de ses réseaux en France et à l'international, Société Générale Insurance s'emploie à **élargir son offre de protection** (assurance emprunteur, dépendance, santé, prévoyance, assurance dommages...) et à **moderniser les outils à disposition des distributeurs** pour tirer parti des importants potentiels d'équipement en ce domaine.

En assurance vie, face à l'environnement de taux bas, Société Générale Insurance a développé de nouvelles **solutions d'épargne innovantes, principalement en unités de compte**, en France (nouvelle gestion sous mandat, offres immobilières, Private Equity,...) et à l'international (en Bulgarie, Russie, Roumanie, Serbie et au Luxembourg).

Enfin, Société Générale Insurance **renforce ses ambitions sur le marché de l'assurance collective** aussi bien en assurance retraite qu'en prévoyance et en assurance santé. Avec une part de marché de 8,4 % en collecte et un portefeuille clients diversifié comptant 20 % des entreprises du CAC 40, Société Générale Insurance est le **1^{er} bancassureur et 3^e acteur* du marché de la retraite collective en France en 2016**.

Le Portail Sogeretraite :
un accès confidentiel et transactionnel
pour l'adhérent et l'entreprise



* Arial / CNP consolidé

ACCROÎTRE LA SATISFACTION DE TOUS NOS CLIENTS



Société Générale Insurance met au cœur de ses préoccupations la satisfaction de ses clients et de ses distributeurs, en développant l'expertise et la qualité de service, en détectant les nouveaux besoins, en favorisant l'accessibilité et l'omnicanal, et en investissant dans de nouveaux outils.

En
2016

plus de 2 millions d'appels
gérés par les équipes
du Pôle Relation Client
France

Lancement
du programme



Écoute Client
Continue et
Opérationnelle

Une qualité
de service
reconnue par l'afaq



ACCÉLÉRER L'INNOVATION ET LA VALORISATION DES DONNÉES AU SERVICE DE L'ENSEMBLE DE CES DÉVELOPPEMENTS



Société Générale Insurance est engagée dans une **stratégie ambitieuse d'accélération de l'innovation et de la transformation digitale** grâce à une approche transversale basée sur une veille stratégique renforcée, une densification des contacts avec les écosystèmes et une approche Test & Learn encourageant les expérimentations concrètes.

Notre priorité : tirer parti de toutes les innovations technologiques en matière d'Internet of Things (IoT), de Big Data, d'Intelligence Artificielle et plus largement de digital, appliquées aux métiers de l'assurance, pour anticiper les attentes et les changements de comportement de nos clients, faire évoluer nos modèles tarifaires, améliorer nos process et la maîtrise des risques.

Afin de renforcer ses liens avec l'écosystème académique et industriel autour de l'IoT, mais aussi de tester ses innovations auprès de la nouvelle génération, **Société Générale Insurance s'est engagée en 2017 auprès de la chaire Internet des objets connectés de l'ESCP Europe.**

UNE GAMME LARGEMENT RÉCOMPENSÉE

ASSURANCE VIE ÉPARGNE

ÉBÈNE

- Trophée d'or des meilleurs contrats vie des grands réseaux
- Label d'Excellence 2017
- Oscar du meilleur contrat d'assurance vie haut de gamme
- Oscar du meilleur contrat d'assurance vie à gestion sous mandat
- Oscar du meilleur service aux assurés



UNEP SELECTION TRACKER

- Oscar de l'innovation

SÉQUOIA

- Oscar du meilleur contrat d'assurance vie à gestion profilée « prudent »

MULTISUPPORT EXCELLENCE

- Trophée d'or des meilleurs contrats vie des conseillers libéraux

LINK VIE BY PRIMONIAL

- Oscar de l'innovation
- Oscar du meilleur contrat d'assurance vie Internet proposé par une plateforme CGPI

PERP ET ENTREPRISES

- PERP Epicéa : Oscar du meilleur contrat PERP et Label d'Excellence 2016
- Palissandre Entreprise : Label d'Excellence 2017
- Andante Multisupports : Label d'Excellence 2017

TARGET+ LUX

- Pyramide du Journal Investissement Conseils
- Oscar du Meilleur contrat d'assurance vie de droit luxembourgeois



PROTECTION DES BIENS ET DES PERSONNES

ASSURANCE DOMMAGES

- Assurance Automobile : 2 Labels d'Excellence 2017



ASSURANCE DES EMPRUNTEURS

- Label d'Excellence 2017

PRÉVOYANCE ENTREPRISES

- Oscar du meilleur contrat loi Madelin Prévoyance

PRÉVOYANCE INDIVIDUELLE

- 2 Labels d'Excellence 2017 pour les contrats d'assurance décès
- Oscar du meilleur contrat d'assurance décès
- Oscar du meilleur contrat d'assurance obsèques
- Oscar du meilleur contrat dépendance
- Trophée de l'innovation Profidéo pour les solutions d'accompagnement de la dépendance
- 2 Labels d'Excellence 2017 pour les contrats Accidents de la Vie



Les Labels d'Excellence sont décernés par les journalistes de la rédaction des *Dossiers de l'Épargne* pour une durée d'un an. Les labels ci-dessus ont été obtenus entre mai 2016 et mai 2017.

Les Oscars sont décernés par un jury de journalistes de la rédaction de *Gestion de Fortune* et des professionnels représentant l'ensemble des acteurs du secteur de l'Assurance pour une période d'un an à compter d'avril 2017.

Les Trophées d'Or sont décernés par les journalistes de la rédaction du *Revenu* pour une période d'un an à compter de mars 2017.

Le Trophée de l'innovation Profidéo a été décerné par les analystes spécialisés de la société Profidéo le 18 novembre 2016.

Les Pyramides du Journal *Investissement Conseils* sont décernées par le jury de journalistes de la rédaction d'*Investissement Conseils* pour une période d'un an à compter d'avril 2017.



NOS ENGAGEMENTS

ÊTRE UN ACTEUR DE L'ÉCONOMIE RÉELLE



Sogécap est un membre fondateur du **Fonds Stratégique de Participations**, actionnaire de long terme au capital de sociétés françaises. Le FSP a réalisé en 2016 son 4^e investissement de long terme.

En investissant dans les fonds **Nova, Novo et Novi**, Sogécap participe au financement des entreprises, de la croissance et de l'innovation.

La mobilité : axe privilégié de développement des collaborateurs

En 2016 :

1/3 des collaborateurs a moins d'un an d'ancienneté dans son poste



65 000 heures de formation en France et à l'international



68% des collaborateurs ont suivi au moins une formation



ÊTRE UN EMPLOYEUR RESPONSABLE

776 recrutements et mobilités internes effectués en France et à l'international



32% des effectifs basés hors de France

32 nationalités

36,3 ans de moyenne d'âge

ÊTRE UN ACTEUR SOLIDAIRE ET ENGAGÉ



Assureur responsable, Société Générale Insurance s'engage pour un développement durable

Impacts 2016 des actions de réduction de la consommation des ressources et de maîtrise de l'empreinte carbone (évolutions par rapport à 2015)

Consommation de papier par occupant
-20%
164 kg



Énergie totale consommée par occupant
-13%
2715 kWh



Émissions totales de CO₂ par occupant
-9%
0,94 t



Quantité totale de déchets produits
-21%
332 t



Pour son **portefeuille immobilier**, Société Générale Insurance privilégie des investissements dans des immeubles à forte efficacité énergétique et tend à obtenir les meilleures certifications. En 2016, deux co-investissements dans des immeubles de bureaux, l'un en région parisienne et l'autre à Luxembourg, ont reçu les certifications environnementales **HQE** et **BREEAM**.

Société Générale Insurance déploie une politique d'investissement **Environnementale, Sociale et de Gouvernance (ESG)**, en ligne avec les principes généraux, environnementaux et sociaux du groupe Société Générale. À fin 2016, selon les méthodologies définies par Amundi, **80% du portefeuille d'actifs est noté entre A et C**.

L'offre de supports financiers **Investissements Socialement Responsables (ISR)** proposée au travers des contrats d'assurance vie épargne s'est enrichie et diversifiée avec 54 supports désormais éligibles.

En France, Société Générale Insurance a complété son offre de protection des personnes par **deux solutions innovantes pour aborder la dépendance** : l'une dédiée aux aidants, l'autre aux seniors. Cette double approche est une première dans le domaine de la bancassurance. En République tchèque, Croatie, Maroc et Roumanie, des contrats d'assurance facilitant l'accès à l'éducation sont proposés.

Société Générale Insurance est partenaire depuis 6 ans de l'association **Imagine For Margo** dont l'objectif est d'aider au financement de programmes de recherche européens spécifiques destinés à trouver de nouveaux traitements plus efficaces contre les cancers pédiatriques. Aux côtés de l'association, Société Générale Insurance s'est engagée dans plusieurs actions emblématiques : illumination de la Tour D2 dans le cadre de **Septembre en Or**, participation à la course solidaire **Enfants Sans Cancer**, collecte de jouets au profit d'enfants hospitalisés.



CAHIER FINANCIER 2016

SOLVABILITÉ

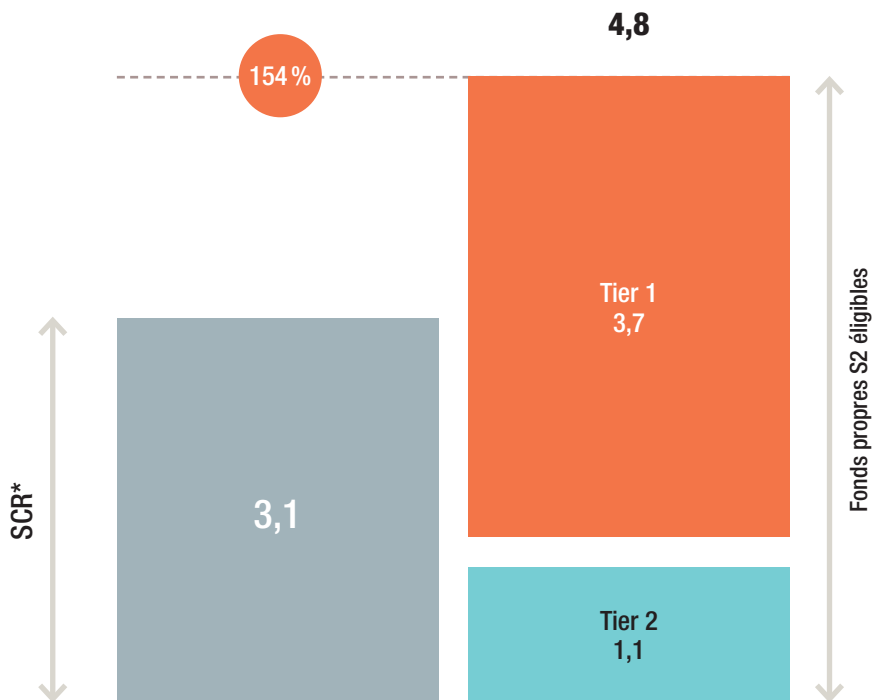
RATIO DE COUVERTURE DU SCR* DU GROUPE SOGÉCAP

Bon niveau de couverture
du SCR* à fin 2016

154%

SCR* ET FONDS PROPRES S2 ÉLIGIBLES DU GROUPE SOGÉCAP

Au 31/12/2016 en milliards d'euros



* SCR : Solvency Capital Requirement/Capital de solvabilité requis.

TABLEAU DE PASSAGE

PASSAGE DES COMPTES CONSOLIDÉS NORMES FRANÇAISES À LA CONTRIBUTION AUX COMPTES CONSOLIDÉS DU GROUPE SOCIÉTÉ GÉNÉRALE

2016 (en millions d'euros)	Groupe Sogécap états financiers consolidés (normes françaises)	Écarts de périmètre avec la consolidation Groupe Société Générale	Écarts de normes IFRS/French	Autres ajustements ⁽¹⁾	Contribution aux états financiers IFRS Société Générale
Produit net bancaire	941	(29)	140	(168)	883
Frais de gestion	(346)	20	3	(16)	(339)
Résultat brut d'exploitation	595	(9)	143	(185)	544
RÉSULTAT NET PART DU GROUPE	322	(5)	195	(144)	368

(1) Différence entre la rémunération des fonds propres réels et des fonds propres normatifs, et autres éléments analytiques.

ÉTATS FINANCIERS

CONSOLIDÉS AU 31/12/2016 EN NORMES FRANÇAISES

TABLEAU DES PARTICIPATIONS OU FILIALES

SOCIÉTÉS	Exercice d'entrée dans le périmètre	Pays	31 décembre 2016			31 décembre 2015		
			% de contrôle	% d'intérêt	Méthode ⁽¹⁾	% de contrôle	% d'intérêt	Méthode ⁽¹⁾
Sogécap		France	100,00 %	100,00 %	IG	100,00 %	100,00 %	IG
Sogelife	1997	Luxembourg	60,14 %	60,14 %	IG	60,14 %	60,14 %	IG
La Marocaine Vie	2001	Maroc	74,17 %	74,17 %	IG	74,17 %	74,17 %	IG
Komerční Pojišťovna	2005	République tchèque	51,00 %	51,00 %	IG	51,00 %	51,00 %	IG
Oradéa Vie	2001	France	100,00 %	100,00 %	IG	100,00 %	100,00 %	IG
BRD societate de administrare a fondurilor de pensii private SA	2007	Roumanie	51,00 %	51,00 %	IG	51,00 %	51,00 %	IG
Sogelife Bulgaria	2007	Bulgarie	58,45 %	58,45 %	IG	58,45 %	58,45 %	IG
Société Générale Strakhovanie Zhizni	2007	Russie	81,00 %	81,00 %	IG	81,00 %	81,00 %	IG
Société Générale Strakhovanie	2007	Russie	81,00 %	81,00 %	IG	81,00 %	81,00 %	IG
Sogécap Liban SAL	2000	Liban	24,99 %	24,99 %	MEE	24,99 %	24,99 %	MEE
BRD Asigurari de Viata SA	2008	Roumanie	51,00 %	51,00 %	IG	51,00 %	51,00 %	IG
Société Générale Osiguranje D.D.	2009	Croatie	51,00 %	51,00 %	IG	51,00 %	51,00 %	IG
Société Générale Osiguranje A.D.O.	2009	Serbie	51,00 %	51,00 %	IG	51,00 %	51,00 %	IG
Sogessur	2010	France	100,00 %	100,00 %	IG	100,00 %	100,00 %	IG
SGI Holding Sis	Acquisition 2016	France	100,00 %	100,00 %	IG	-	-	-

(1) IG : intégration globale, MEE : mise en équivalence.

ÉTATS FINANCIERS

CONSOLIDÉS AU 31/12/2016 EN NORMES FRANÇAISES

BILAN

ACTIF (en milliers d'euros)	31/12/2016	31/12/2015
Écart d'acquisition	79 276	74 673
Actifs incorporels	89 727	71 897
Portefeuilles de contrats	15 014	25 024
Autres	74 713	46 873
Placements des entreprises d'assurances	95 244 270	93 856 245
Terrains et constructions	2 907 583	2 290 184
Placements dans les entreprises liées et dans les entreprises avec lesquelles existe un lien de participation	7 256 924	7 694 359
Autres placements	85 079 763	83 871 702
Placements représentant les engagements en unités de compte	22 625 894	20 116 778
Titres mis en équivalence	8 248	7 215
Part des cessionnaires et rétrocessionnaires dans les provisions techniques	365 798	333 061
Créances nées d'opérations d'assurance et de réassurance	311 402	276 681
Créances sur les entreprises du secteur bancaire	533 901	452 458
Autres créances	384 514	238 615
Autres actifs	10 672	3 171
Immobilisations corporelles	2 852	2 449
Autres actifs	7 820	722
Comptes de régularisation - actif	1 917 671	1 682 909
Frais d'acquisition reportés	179 127	169 143
Autres comptes de régularisation	1 738 544	1 513 766
TOTAL ACTIF	121 571 373	117 113 703

PASSIF (en milliers d'euros)

	31/12/2016	31/12/2015
Capitaux propres - Part du Groupe	2 455 143	2 358 930
Capital social ou fonds équivalents	1 168 305	1 168 305
Prime liée au capital social	-	-
Réserves consolidées	976 401	907 948
Résultat net	322 408	309 663
Réserve de conversion	-11 971	-26 986
Intérêts minoritaires	146 057	137 555
Passifs subordonnés	1 764 647	1 764 647
Provisions techniques brutes	81 520 086	80 011 090
Provisions techniques Vie	80 328 865	78 949 372
Provisions techniques Non vie	1 191 221	1 061 718
Provisions techniques des contrats en unités de compte	22 814 505	20 293 009
Provisions pour risques et charges	33 275	24 905
Dettes nées des opérations d'assurance ou de réassurance	237 516	205 444
Dettes envers les entreprises du secteur bancaire	10 946 363	10 627 917
Autres dettes	1 589 760	1 548 635
Comptes de régularisation - passif	64 021	141 571
TOTAL PASSIF	121 571 373	117 113 703

ÉTATS FINANCIERS

CONSOLIDÉS AU 31/12/2016 EN NORMES FRANÇAISES

COMPTE DE RÉSULTAT PAR ACTIVITÉ

(en milliers d'euros)	Activités Vie	Activités Non vie	Activités Autres	31 décembre 2016	31 décembre 2015
Primes émises	10 611 705	839 316	-	11 451 021	11 310 311
Variation des primes non acquises	-	(31 893)	-	(31 893)	(19 280)
Primes acquises	10 611 705	807 423	-	11 419 128	11 291 031
Chiffre d'affaires ou produits des autres activités	-	-	4 055	4 055	3 409
Autres produits d'exploitation	147 592	16 571	-	164 163	152 837
Produits financiers nets de charges	3 036 634	27 797	76 746	3 141 177	3 629 461
Total des produits d'exploitations courants	13 795 931	851 791	80 801	14 728 523	15 076 738
Charges des prestations d'assurance	(12 450 594)	(380 333)	-	(12 830 927)	(13 178 307)
Charges ou produits nets des cessions en réassurance	(21 965)	(22 814)	-	(44 779)	(68 278)
Charges des autres activités	-	-	-	-	-
Charges de gestion	(891 030)	(346 575)	-	(1 237 605)	(1 239 442)
Total des charges d'exploitation courantes	(13 363 589)	(749 722)	-	(14 113 311)	(14 486 027)
RÉSULTAT DE L'EXPLOITATION COURANTE	432 342	102 069	80 801	615 212	590 711
Autres produits nets				(364)	(1 936)
Résultat exceptionnel				(863)	(1 341)
Impôts sur les résultats				(244 165)	(230 058)
Participation des salariés				(6 118)	(11 380)
RÉSULTAT NET DES ENTREPRISES INTÉGRÉES				363 702	345 996
Quote-part dans les résultats des entreprises mises en équivalence				2 143	2 151
Dotation aux amortissements portefeuille				(10 010)	(10 010)
Dotation aux amortissements des écarts d'acquisition				(4 818)	(4 425)
RÉSULTAT NET DE L'ENSEMBLE CONSOLIDÉ				351 017	333 712
Intérêts minoritaires				(28 609)	(24 049)
RÉSULTAT NET (PART DU GROUPE)				322 408	309 663

SIÈGE SOCIAL : Tour D2 - 17 bis place des Reflets - 92919 Paris La Défense Cedex

SOCIÉTÉ ANONYME D'ASSURANCE SUR LA VIE ET DE CAPITALISATION

AU CAPITAL DE 1 168 305 450 EUROS.

ENTREPRISE RÉGIE PAR LE CODE DES ASSURANCES. 086 380 730 R.C.S NANTERRE

Crédit photos : Pierre-Élie de Pibrac ; Philippe Cap ; Shutterstock.
Tous droits réservés ; DR – Conception et réalisation : BRIEF

Rendez-vous sur
  @SG_Assurances
www.assurances.societegenerale.com